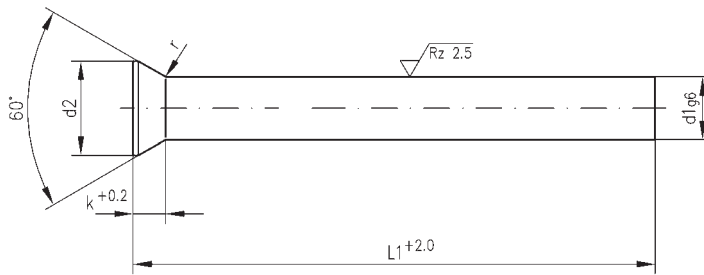


Auswerferstifte / Ejector Pins



mit kegeligem Kopf
entsprechend DIN 1530
Teil 3
gehärtet (WS)

Form D

Artikel-Nr. 33111

with conical head
according to DIN 1530
part 3
hardened (WS)

shape D

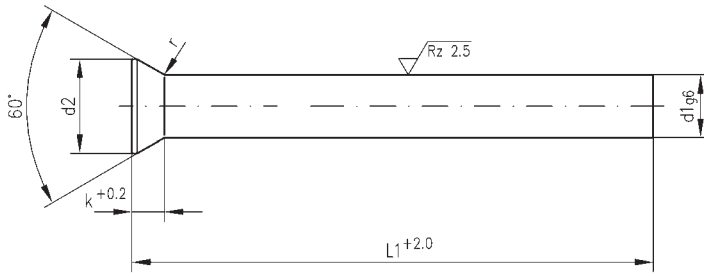
article no. 33111

20

Unverbindliche Preisempfehlung in € je 1 Stück / recommended price in € per 1 piece

d1 g6	d2 nach Din/ as per DIN	k + 0,2	Länge / length + 2,0													
			40	63	71	80	100	125	160	200	250	315				
1	1,8	1,19	1,71	1,88	1,94	1,98	2,27	2,88	3,26	4,08						
1,1	1,8	1,11			1,94		2,54	3,15	3,64	4,69						
1,2	2	1,19			1,94		2,54	3,15	3,64	4,69						
1,25	2	1,15					2,54	3,15	3,64	4,69						
1,3	2	1,11			1,94		2,54	3,15	3,64	4,69						
1,4	2,2	1,19			1,94		2,54	3,15	3,64	4,69						
1,5	2,2	1,11	1,71	1,88	1,94	1,98	2,27	2,88	3,26	4,15	7,74					
1,6	2,5	1,28			1,94		2,54	3,15	3,64	4,69						
1,7	2,5	1,19			1,94		2,54	3,15	3,64	4,69						
1,75	2,8	1,41					2,54	3,15	3,64	4,69						
1,8	2,8	1,37			1,94		2,54	3,15	3,64	4,69						
1,9	2,8	1,28			1,94		2,54	3,15	3,64	4,69						
2	3	1,37	1,71	1,88	1,94	1,98	2,27	2,88	3,26	4,15	6,52					
2,1	3,2	1,45					2,54	3,15	3,64	4,69						
2,2	3,2	1,37					2,54	3,15	3,64	4,69						
2,25	3,5	1,59					2,54	3,15	3,64	4,69						
2,3	3,5	1,54					2,54	3,15	3,64	4,69						
2,4	3,5	1,45					2,54	3,15	3,64	4,69						
2,5	3,5	1,37	1,71	1,88		1,98	2,27	2,52	3,26	4,15	6,08					
2,6	4	1,71					2,54	3,15	3,64	4,69						
2,7	4	1,63					2,54	3,15	3,64	4,69						
2,75	4	1,59					2,54	3,15	3,64	4,69						
2,8	4	1,54					2,54	3,15	3,64	4,69						
2,9	4	1,45					2,54	3,15	3,64	4,69						
3	4,5	1,8	1,76	1,93	2,06	2,10	2,27	2,88	3,26	4,15	5,36	6,52				
3,1	4,5	1,71					3,20	3,70	4,20	5,30						
3,2	4,5	1,63					3,20	3,70	4,20	5,30						
3,25	4,5	1,59					3,20	3,70	4,20	5,30						
3,5	5	1,8			2,12	2,16	2,49	3,03	3,48	4,75	5,74	6,79				
3,6	5	1,71					3,20	3,70	4,20	5,30						
3,75	5	1,59					3,20	3,70	4,20	5,30						
4	5,5	1,8	1,83	1,98	2,11	2,15	2,49	3,03	3,48	4,75	5,74	6,79				
4,1	5,5	1,71					3,59	4,15	4,86	6,02						
4,2	5,5	1,63					3,59	4,15	4,86	6,02						
4,25	5,5	1,59					3,59	4,15	4,86	6,02						
4,5	6	1,8					2,93	3,32	3,86	4,91						
4,6	6	1,71					3,59	4,15	4,86	6,02						

Auswerferstifte / Ejector Pins



mit kegeligem Kopf
entsprechend DIN 1530
Teil 3
gehärtet (WS)

Form D

Artikel-Nr. 33111

with conical head
according to DIN 1530
part 3
hardened (WS)

shape D

article no. 33111

Unverbindliche Preisempfehlung in € je 1 Stück / recommended price in € per 1 piece

21

d1 g6	d2 nach Din/ as per DIN	k + 0,2	Länge / length + 2,0									
			40	63	71	80	100	125	160	200	250	315
5	6,5	1,8	1,88	2,05	2,16	2,21	2,93	3,32	3,86	4,91	6,52	7,46
5,1	6,5	1,71					4,15	4,81	5,47	6,91		
5,2	6,5	1,63					4,15	4,81	5,47	6,91		
5,25	6,5	1,59					4,15	4,81	5,47	6,91		
5,5	7	1,8		2,27		2,49	3,32	4,03	4,81	5,80	7,07	8,18
6	8	2,23	2,05	2,27	2,45	2,49	3,32	4,03	4,81	5,80	7,04	8,18
6,2	8	2,56					4,86	5,96	7,13	9,17	10,11	11,16
6,5	9	3,17					4,86	5,96	7,13	9,17	10,11	
7	9	2,73			3,21	3,26	3,93	4,98	6,02	7,79	9,17	10,22
7,5	10	3,17					4,86	5,96	7,13	9,17	10,11	11,16
8	10	2,73		3,03	3,21	3,26	3,98	4,98	6,02	8,01	9,17	10,22
8,2	10	2,56					7,01	8,67	10,22	12,87	13,70	15,96
8,5	11	3,17					7,01	8,67	10,22	12,87	13,70	15,96
9	11	2,73					7,01	8,67	10,22	12,87	13,70	15,96
10	12	2,73		4,75	4,87	4,91	6,08	7,23	8,51	11,10	12,15	13,59
12	14	2,73				6,79	7,68	9,33	11,10	14,31	15,63	19,39
14	16	3,23					9,72	12,26	14,81	18,01	22,43	25,75
16	18	3,23					13,31	15,47	17,84	22,65	28,46	32,54