

mit zylindrischem Kopf
entsprechend DIN ISO 6751
gehärtet (WS)

with cylindrical head
according to DIN ISO 6751
hardened (tool steel)

Form AH

shape AH

Artikel-Nr. 37111

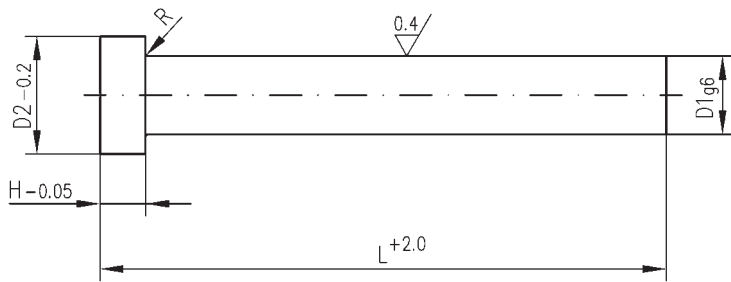
article no. 37111

Unverbindliche Preisempfehlung in € je 1 Stück / recommended price in € per 1 piece

15

D1 g6	D2 -0,2	H -0,05	Länge / length + 2,0													
			40	63	80	100	125	160	200	250	315	400	500	630	800	1000
1	2,5	1,2	5,73	6,00	6,52	6,73	7,84	8,63	10,68	15,02						
1,1	2,5	1,2	5,10	5,42	5,95	6,10	6,94	7,68	9,52	13,38						
1,2	2,5	1,2	4,42	4,68	5,16	5,31	6,10	6,73	8,42	11,83						
1,3	3	1,5	3,84	4,05	4,42	4,58	5,21	5,89	7,26	10,19						
1,4	3	1,5	3,47	3,52	3,79	3,84	4,42	4,84	6,10	8,54						
1,5	3	1,5	3,31	3,42	3,47	3,52	4,05	4,47	5,58	7,31	8,21					
1,6	3	1,5	3,31	3,42	3,47	3,52	4,05	4,47	5,58	7,31						
1,7	3	1,5	3,31	3,42	3,47	3,52	4,05	4,47	5,58	7,31						
1,8	3	1,5	3,31	3,42	3,47	3,52	4,05	4,47	5,58	7,31						
1,9	3	1,5	3,31	3,42	3,47	3,52	4,05	4,47	5,58	7,31						
2	4	2	2,53	2,68	3,10	3,16	3,52	3,95	4,89	6,63	7,47	8,05				
2,05	4	2					4,81		6,72							
2,1	4	2							5,52							
2,2	4	2				3,26	3,68	4,16	4,95	6,63	7,47					
2,25	4	2							6,95							
2,3	4	2							5,79							
2,4	5	2							6,05							
2,5	5	2	2,53	2,68	3,10	3,16	3,52	3,95	4,89	6,63	7,47	8,05				
2,6	5	2					4,42		6,05							
2,7	5	2				3,31	3,68	4,21	5,05	6,94	7,84	8,37				
2,8	5	2					4,63		6,31							
2,9	6	3					4,63		6,31							
3	6	3	2,53	2,68	3,10	3,16	3,52	4,05	4,89	5,73	6,37	8,05	9,05			
3,05	6	3					5,56		7,57							
3,1	6	3							6,31							
3,2	6	3				3,42	3,79	4,21	5,31	6,94	8,00	8,63				
3,3	6	3					4,63		6,31							
3,4	6	3					4,63		6,31							
3,5	7	3			3,29	3,42	3,79	4,21	5,31	6,94	8,00	8,63				
3,6	7	3					4,63		6,31							
3,7	7	3				3,42	3,79	4,21	5,31	6,94	8,00	8,63				
3,8	7	3							6,31							
3,9	7	3					4,63		6,31							
4	8	3	2,58	2,84	3,19	3,26	3,63	4,21	5,31	5,73	6,52	8,21	9,73			
4,05	8	3					6,18		7,90							
4,1	8	3					5,15		6,58	7,89	9,21					
4,2	8	3				3,68	4,16	4,74	5,73	7,63	8,84	9,52	10,79			

Auswerferstifte / Ejector Pins



mit zylindrischem Kopf
entsprechend DIN ISO 6751
gehärtet (WS)

Form AH

Artikel-Nr. 37111

with cylindrical head
according to DIN ISO 6751
hardened (tool steel)

shape AH

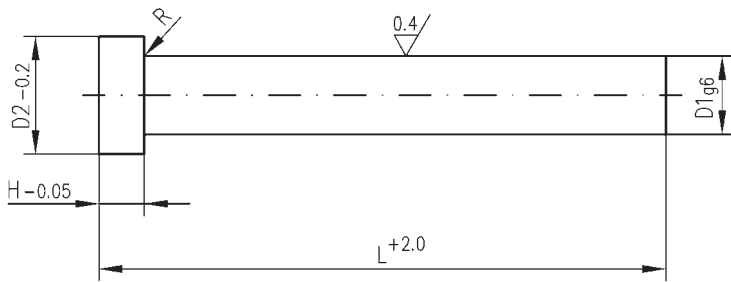
article no. 37111

16

Unverbindliche Preisempfehlung in € je 1 Stück / recommended price in € per 1 piece

D1 g6	D2 -0,2	H -0,05	Länge / length +2,0													
			40	63	80	100	125	160	200	250	315	400	500	630	800	1000
4,3	8	3					5,15									
4,4	8	3					5,15		6,58							
4,5	8	3				3,68	4,16	4,74	5,73	7,63	8,84	9,52				
4,6	8	3							7,10							
4,7	8	3				3,68	4,16	4,74	5,73	7,63	8,84	9,52				
4,8	8	3						6,18	8,52							
4,9	8	3						6,18	8,52							
5	10	3	3,10	3,16	3,52	3,63	4,16	4,63	5,58	6,58	7,31	9,05	10,26	11,42	15,20	
5,05	10	3					7,04			11,23						
5,1	10	3					5,87		7,89	9,36						
5,2	10	3				4,16	4,74	5,47	6,58	8,47	9,73	11,68	15,89			
5,3	10	3						6,38		9,47						
5,4	10	3						6,38		9,47						
5,5	10	3				4,16	4,74	5,47	6,58	8,47	9,73	11,68	15,89			
5,6	10	3						6,38		9,47						
5,7	10	3						6,38		9,47						
5,8	10	3						7,66	10,10	11,36						
6	12	5	3,42	3,52	4,05	4,16	4,58	5,31	6,37	7,37	8,37	10,47	13,68	16,73	20,94	
6,05	12	5						8,52		13,57						
6,1	12	5						7,10		9,21	11,31	12,63				
6,2	12	5					4,74	5,68	6,68	8,42	10,47	11,57	14,26	18,41	21,62	
6,5	12	5					4,74	5,68	6,68	8,42	10,47	11,57	14,26	18,41		
6,6	12	5						5,68		10,47						
6,7	12	5						5,68		10,47						
6,8	12	5						5,68		10,47						
6,9	12	5						5,68		10,47						
7	12	5					4,74	5,68	6,68	8,42	10,47	11,57	14,26	18,41	21,62	
7,2	12	5								9,47						
7,5	12	5					4,74	5,68	6,68	8,42	10,47		14,26			
8	14	5		4,05	4,31	4,63	5,58	6,63	8,42	9,26	10,21	12,63	15,89	19,10	23,83	31,04
8,05	14	5						10,62			17,68					
8,1	14	5									17,68					
8,2	14	5					6,68	7,94	8,89	11,47	13,89	15,94	18,05	23,15	28,62	
8,5	14	5					6,68	7,94	8,89	11,47	13,89	15,94	18,05	23,15	28,62	
9	14	5			6,17	6,68	7,94	8,89	11,47	13,89	15,94	18,05	23,15	28,62		

Auswerferstifte / Ejector Pins



mit zylindrischem Kopf
entsprechend DIN ISO 6751
gehärtet (WS)

with cylindrical head
according to DIN ISO 6751
hardened (tool steel)

Form AH

shape AH

Artikel-Nr. 37111

article no. 37111

Unverbindliche Preisempfehlung in € je 1 Stück / recommended price in € per 1 piece

17

D1 g6	D2 -0,2	H -0,05	Länge / length + 2,0													
			40	63	80	100	125	160	200	250	315	400	500	630	800	1000
10	16	5			5,87	6,63	7,73	8,79	10,84	12,15	13,52	17,52	22,36	28,36	33,96	40,03
10,1	16	5								20,83						
10,2	16	5				8,21	9,89	11,63	14,78	16,73	20,52	26,88	32,88	40,51		
10,5	16	5				8,21	9,89	11,63	14,78	16,73	20,52	26,88	32,88	40,51		
11	16	5						14,42	16,36	19,68	23,57	30,67	37,35			
12	18	7			7,61	8,26	9,89	11,57	14,57	17,47	20,26	27,31	34,04	41,35	49,40	
12,1	18	7								21,04						
12,2	18	7			8,64	9,26	11,79	14,42	16,36	20,26	23,83	31,57	40,62			
12,5	18	7				9,26	11,79	14,42	16,36	20,26	23,83	31,57	40,62	48,98		
13	20	7				9,26	11,79	14,42	16,36	20,26	23,83	31,57				
13,5	22	7				10,52	13,52	16,05	19,52	24,25	25,94	35,51	42,93	54,35		
14	22	7				9,42	12,57	15,20	18,47	23,15	24,89	34,67	41,98	53,19	63,24	77,18
14,5	22	7				13,57	15,78	18,05	22,57	27,67	30,94	39,30				
15	22	7								27,67						
16	22	7				13,57	15,78	18,05	22,57	27,67	30,94	39,30	49,72	66,71	89,39	
18	24	7						21,10	28,15	34,62	43,83	54,14	62,61	86,49		
20	26	8					22,02	24,47	32,36	41,20	53,66	72,50	89,97	109,70	142,68	228,55
25	32	10					44,56			73,48	87,76	103,52				