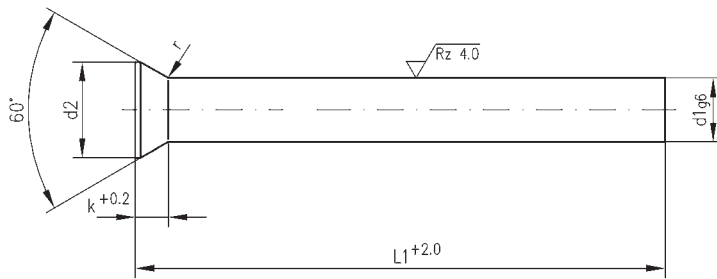


## Auswerferstifte / Ejector Pins



mit kegeligem Kopf  
nitriert (WAS)

**Form DN**

Artikel-Nr. 33412

with conical head  
nitrided (hot-working steel)

**shape DN**

article no. 33412

Unverbindliche Preisempfehlung in € je 1 Stück / recommended price in € per 1 piece

13

d1 g6	d2 nach Din/ as per DIN	k - 0,05	Länge / length + 2,0						
			100	125	160	200	250	315	400
3	4,5	1,8	4,24	4,51	4,67	5,15	5,84		
4	5,5	1,6	4,56	4,77	4,89	5,53	5,84	6,55	
5	6,5	1,6	4,83	5,05	5,63	6,01	6,71	7,41	
6	8	2,6	4,99	5,63	6,01	6,50	7,46	8,43	
8	10	2,7	5,79	6,44	7,03	8,10	9,39	10,25	14,17
10	12	2,7	7,24	8,10	8,97	11,06	12,39	14,06	20,72
12	14	2,7	9,82	11,37	12,93	15,83	19,48	21,52	27,86
14	16	3,2			18,51	21,25	23,88	26,18	35,69
16	18	3,2			20,60	24,74	28,22	31,56	40,35