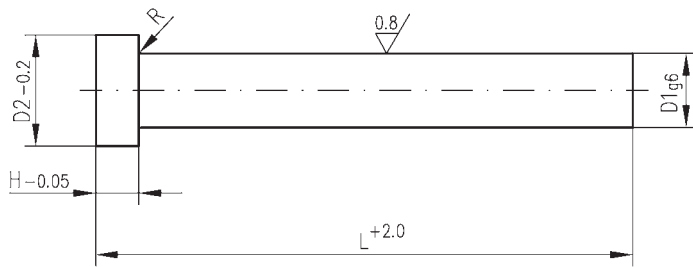


# Auswerferstifte / Ejector Pins



mit zylindrischem Kopf  
entsprechend DIN ISO 6751  
nitriert  
(WAS)

## Form A

Artikel-Nr. 37412

with cylindrical head  
according to DIN ISO 6751  
nitrided  
(hot-working steel)

## shape A

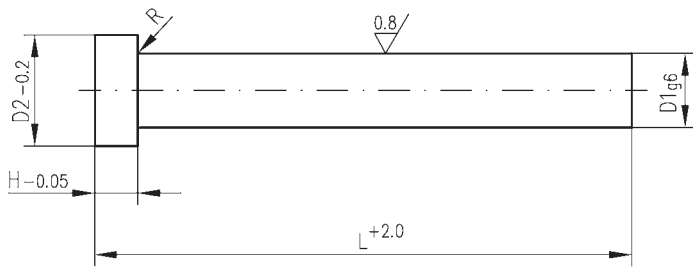
article no. 37412

8

Unverbindliche Preisempfehlung in € je 1 Stück / recommended price in € per 1 piece

D1 g6	D2 - 0,2	H - 0,05	Länge / length + 2,0											
			100	125	160	200	250	315	400	500	630	800	1000	
1,5	3	1,5	6,74	7,29	7,79	8,51	9,23	10,38						
1,6	3	1,5	6,74	7,29	7,79	8,51	9,40							
2	4	2	4,81	5,08	5,30	5,86	6,41	7,07	8,84					
2,2	4	2	5,13	5,58	5,80	6,47	6,85	7,62	9,72					
2,4	5	2	6,69	7,30	7,89	8,48	9,02	10,61						
2,5	5	2	5,42	5,86	6,08	6,74	6,91	7,84	8,84					
2,7	5	2	5,47	5,86	6,08	6,85	7,29	8,01	9,11					
2,9	6	3	6,69	7,30	7,89	8,48	9,02	10,61						
3	6	3	4,37	4,64	4,81	5,30	6,02	6,57	8,40	9,39	10,99	15,08		
3,2	6	3	5,42	6,08	6,18	6,74	7,40	8,40	9,01	10,88	12,71	17,18		
3,4	6	3	6,13	6,57	6,91	7,84	8,34	10,22						
3,5	7	3	5,58	6,18	6,47	7,01	7,62	8,56	9,28					
3,7	7	3	6,13	6,57	6,91	7,84	8,34	10,22	12,38	14,86	17,62			
3,9	7	3	7,36	7,30	8,30	9,41	10,01	12,26						
4	8	3	4,69	4,91	5,03	5,69	6,02	6,74	8,56	10,11	11,99	16,24		
4,2	8	3	5,96	6,47	6,63	7,40	8,18	9,33	11,66	13,09	15,25	18,89		
4,4	8	3	6,85	7,62	8,18	9,06	10,00	11,60						
4,5	8	3	6,41	6,69	6,85	7,68	8,40	9,94	12,26					
4,7	8	3	6,85	7,62	8,18	9,06	10,00	11,60						
4,9	10	3	6,85	7,62	8,18	9,06	10,00	11,60						
5	10	3	4,98	5,20	5,80	6,18	6,91	7,62	9,67	10,72	12,38	17,23		
5,2	10	3	6,47	6,74	7,07	8,18	9,06	10,28	13,48	18,01	19,67	22,60		
5,4	10	3	7,79	8,67	9,56	10,61	11,77	13,15						
5,5	10	3	6,74	7,13	7,40	8,40	9,56	10,88	14,09	18,95	25,59			
5,7	10	3	9,35	10,41	11,47	12,73	14,12	15,77						
5,9	10	3	9,35	10,41	11,47	12,73	14,12	15,77						
6	12	5	5,13	5,80	6,18	6,69	7,68	8,67	11,27	15,08	19,83	23,87	33,54	
6,2	12	5	7,07	7,46	8,12	9,56	11,33	12,54	16,85	20,77	24,48	31,66		
6,5	12	5	7,62	8,40	8,67	10,33	12,21	13,92	18,62	22,82	26,92			
6,7	12	5	9,61	10,72	11,60	12,93	15,08	16,74						
6,9	12	5	11,53	12,86	13,92	15,51	18,09	20,09						

# Auswerferstifte / Ejector Pins



mit zylindrischem Kopf  
entsprechend DIN ISO 6751  
nitriert  
(WAS)

## Form A

Artikel-Nr. 37412

with cylindrical head  
according to DIN ISO 6751  
nitrided  
(hot-working steel)

## shape A

article no. 37412

Unverbindliche Preisempfehlung in € je 1 Stück / recommended price in € per 1 piece

9

D1 g6	D2 - 0,2	H - 0,05	Länge / length + 2,0										
			100	125	160	200	250	315	400	500	630	800	1000
7	12	5	8,01	8,79	9,23	10,88	12,76	14,25	19,45	23,81	26,85	33,47	46,29
7,2	12	5	9,89	10,50	11,05	12,76	14,64	17,23					
7,5	12	5	9,89	10,50	11,05	12,76	14,64	17,23	21,93	26,36	29,44		
7,8	14	5	11,87	12,60	13,25	15,31	17,57	20,67					
8	14	5	5,96	6,63	7,23	8,34	9,67	10,55	14,58	18,06	21,82	26,90	38,34
8,2	14	5	10,00	10,55	11,16	12,87	14,81	17,29	22,70	28,34	35,47	40,38	51,26
8,4	14	5	14,98	16,64	19,43	21,87	24,33	26,32					
8,5	14	5	10,33	11,05	11,66	13,53	15,63	18,06	23,70	29,83	36,84		
8,7	14	5	12,48	13,87	16,19	18,23	20,28	21,93					
9	14	5	10,94	11,49	12,48	14,09	16,13	18,89	24,63	30,88	38,67	47,22	
9,5	14	5	14,25	16,19	17,96	19,89	22,16	24,48	30,83	36,30	43,31		
9,7	14	5	17,09	19,43	21,55	23,87	26,59	29,37					
10	16	5	7,46	8,34	9,23	11,38	12,76	14,47	21,33	26,63	32,37	39,44	42,48
10,2	16	5	12,82	13,42	14,53	17,23	19,55	22,92	29,61	35,96	44,58	51,38	
10,5	16	5	14,03	14,58	15,91	18,62	21,33	23,87	31,88	39,28	48,39		
11	16	5	14,81	15,47	16,63	19,83	22,21	25,36	33,76	41,27	50,99		
12	18	7	10,11	11,71	13,31	16,30	20,06	22,16	28,68	35,35	44,30	52,37	59,88
12,2	18	7	12,32	15,08	17,23	19,17	21,38	25,08	33,64	43,31	52,09	61,49	71,87
12,5	18	7	12,32	15,08	17,23	19,17	21,38	25,08	33,64	43,31	52,09	61,49	
14	22	7	14,14	18,28	19,06	21,87	24,58	26,95	36,74	45,02	56,56	67,01	83,48
16	22	7	16,41	19,89	21,21	25,46	29,05	32,49	41,54	53,97	70,65	94,47	116,29
18	24	7			22,82	31,37	36,35	40,94	49,61	66,84	88,95	110,48	170,65
20	26	8			25,36	34,52	40,22	48,06	68,23	86,51	107,17	135,23	227,21
25	32	10				59,61	70,05	81,60	98,72	125,46	155,95	208,32	332,56
32	40	10				98,72	109,60	124,24	163,85	205,88	252,18	326,49	520,83