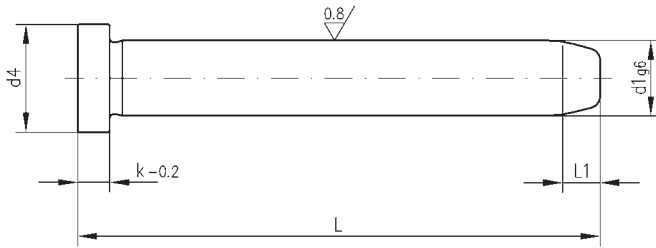


Führungsbolzen / Guide Pillars



Mat. ~ 1.7131, ca. 60 HRC

Artikel-Nr. 06703

Bestell-Beispiel:
06703 / 8 x 40

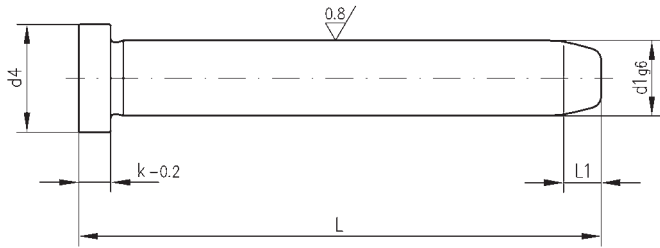
mat. ~ 1.7131, ca. 60 HRC

article no. 06703

order sample:
06703 / 8 x 40

L1	d4	k	d1	L	€	L1	d4	k	d1	L	€
4	12	3	8	40	2,75	7	20	8	16	80	3,83
				60	2,81					100	4,43
				80	2,92					120	4,97
				100	3,24					140	5,72
				120	3,68					160	6,59
4	12	3	9	40	2,75					180	7,40
				60	2,81					200	8,16
				80	2,92					220	8,97
				100	3,24	7	22	8	18	60	3,83
				120	3,68					80	4,26
4	12	3	10	40	2,75					100	4,81
				60	2,81					120	5,41
				80	2,92					140	6,22
				100	3,24					160	6,92
				120	3,68					180	7,89
7	16	6	12	40	2,92					200	8,64
				60	3,13					220	9,83
				80	3,35					240	11,03
				100	3,78	7	24	8	20	60	4,43
				120	4,16					80	4,70
				140	4,64					100	5,29
				160	5,02					120	6,27
7	18	8	14	60	3,30					140	6,92
				80	3,45					160	7,68
				100	4,00					180	8,75
				120	4,43					200	9,89
				140	5,29					220	10,91
				160	6,22					240	12,42
				180	7,02	7	26	15	22	80	5,51
7	18	8	15	60	3,30					100	6,22
				80	3,45					120	7,56
				100	4,00					140	8,32
				120	4,48					160	9,02
				140	5,29					180	9,89
				160	6,22					200	10,91
				180	7,02					220	12,32
7	20	8	16	40	3,45					240	13,62
				60	3,57					300	17,83

Führungsbolzen / Guide Pillars



Mat. ~ 1.7131, ca. 60 HRC

Artikel-Nr. 06703

Bestell-Beispiel:
06703 / 30 x 100

mat. ~ 1.7131, ca. 60 HRC

article no. 06703

order sample:
06703 / 30 x 100

34

L1	d4	k	d1	L	€
7	28	15	24	80	6,22
				100	7,08
				120	8,43
				140	9,02
				160	9,83
				180	10,67
				200	11,46
				220	13,29
				240	15,02
7	36	15	30	100	9,67
				120	11,08
				160	13,62
				180	14,76
				200	15,94
				240	21,45
				300	27,88
7	36	15	32	100	9,67
				120	11,08
				160	13,62
				180	14,76
				200	15,94
				240	21,45
10	48	15	40	160	26,61
				200	31,53
				240	36,28
				300	43,47
				360	51,44
				15	58
200	45,90				
240	51,21				
300	59,40				
360	68,80				