

Mat. ~ 1.7131, ca. 60 HRC

Artikel-Nr. 06703

Bestell-Beispiel:
06703 / 8 x 40

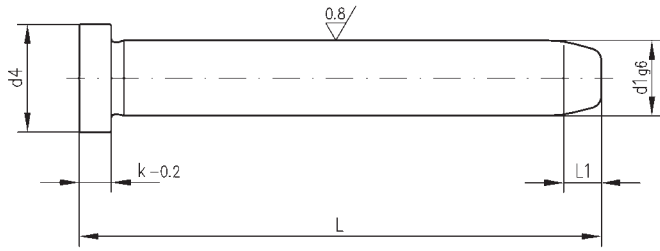
mat. ~ 1.7131, ca. 60 HRC

article no. 06703

order sample:
06703 / 8 x 40

L1	d4	k	d1	L	€	L1	d4	k	d1	L	€				
4	12	3	8	40	2,62	7	20	8	16	180	7,05				
				60	2,68					200	7,77				
				80	2,78					220	8,54				
				100	3,09					7	22	8	18	60	3,65
				120	3,50					80	4,06				
4	12	3	9	40	2,62	100	4,58								
				60	2,68	120	5,15								
				80	2,78	140	5,92								
				100	3,09	160	6,59								
				120	3,50	180	7,51								
4	12	3	10	40	2,62	200	8,23								
				60	2,68	220	9,36								
				80	2,78	240	10,50								
				100	3,09	7	24	8	20	60	4,22				
				120	3,50	80	4,48								
7	16	6	12	40	2,78	100	5,04								
				60	2,98	120	5,97								
				80	3,19	140	6,59								
				100	3,60	160	7,31								
				120	3,96	180	8,33								
7	18	8	14	40	2,78	200	9,42								
				60	2,98	220	10,39								
				80	3,19	240	11,83								
				100	3,60	7	26	15	22	80	5,25				
				120	3,96	100	5,92								
7	18	8	15	40	2,78	120	7,20								
				60	2,98	140	7,92								
				80	3,19	160	8,59								
				100	3,60	180	9,42								
				120	3,96	200	10,39								
7	20	8	16	40	2,78	220	11,73								
				60	2,98	240	12,97								
				80	3,19	300	16,98								
				100	3,60	7	28	15	24	80	5,92				
				120	3,96	100	6,74								
7	20	8	16	40	2,78	120	8,03								
				60	2,98	140	8,59								
				80	3,19	160	9,36								
				100	3,60	180	10,16								
				120	3,96	200	10,91								
7	20	8	16	40	2,78	220	12,66								
				60	2,98	240	14,30								
				80	3,19	300	18,47								
				100	3,60										
				120	3,96										

Führungsbolzen / Guide Pillars



Mat. ~ 1.7131, ca. 60 HRC

Artikel-Nr. 06703

Bestell-Beispiel:
06703 / 30 x 100

mat. ~ 1.7131, ca. 60 HRC

article no. 06703

*order sample:
06703 / 30 x 100*

32

L1	d4	k	d1	L	€
7	36	15	30	100	9,21
				120	10,55
				160	12,97
				180	14,06
				200	15,18
				240	20,43
				300	26,55
				360	33,96
7	36	15	32	100	9,21
				120	10,55
				160	12,97
				180	14,06
				200	15,18
				240	20,43
				300	26,55
				360	33,96
10	48	15	40	160	24,75
				200	29,33
				240	33,75
				300	40,44
				360	47,85
15	58	15	50	160	38,59
				200	42,70
				240	47,64
				300	55,26
				360	64,00