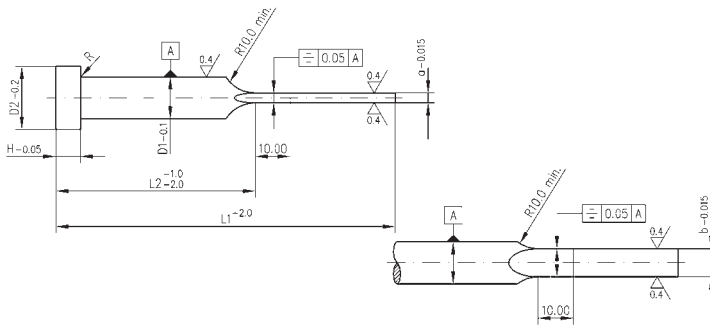


Flachauswerferstifte / Flat Ejector Pins



mit zylindrischem Kopf
Schaft rechteckig abgesetzt
entsprechend DIN ISO 8693
gehärtet (WS)

with cylindrical head
rectangularly shouldered
according to DIN ISO 8693
hardened (WS)

Form F

shape F

Artikel-Nr. 32151

article no. 32151

24

Unverbindliche Preisempfehlung in € je 1 Stück / recommended price in € per 1 piece

D1 -0,1	a -0,015	b -0,015	L1 + 2,0							
			63	80	100	125	160	200	250	315
			L2 - 1,0 -2,0 -2							
			30	40	50	60	80	100	125	160
4	1	3,5	18,48	21,67	23,08	24,98				
4,2	0,8	3,8	22,17	24,28	28,02	29,81	31,81	35,40		
4,2	1	3,8	18,48	21,67	23,08	24,98	27,53	30,63		
4,2	1,2	3,8		20,92	22,48	24,28	25,74	28,56		
5	1	4,5		24,28	29,31	36,36	43,79	44,82		
5	1,2	4,5		22,48	28,02	35,23	41,24	44,11		
5	1,5	4,5			27,20	33,11	39,67	43,35		
6	1	5,5		23,51	31,16	37,55	44,82	48,45		
6	1,2	5,5		22,76	30,18	36,79	44,11	46,98		
6	1,5	5,5			29,31	36,36	43,79	45,95	49,60	
6	2	5,5			27,20	33,43	40,75	44,11		
8	1,2	7,5			40,38	48,45	56,08	63,03		
8	1,5	7,5				47,42	54,84	61,35	66,00	
8	2	7,5					53,37	58,96	64,87	77,37
10	1,5	9,5					73,10	82,53	92,61	110,22
10	2	9,5						79,55	90,76	107,24
12	2	11,5						96,73	123,12	142,57
12	2,5	11,5						96,03	122,58	142,04

Flachauswerferstifte mit Längsschliff und/oder Eckradius $\geq 0,2$ auf Anfrage.

Flat ejector pins ground lengthwise and/or with corner radius $\geq 0,2$ upon request.