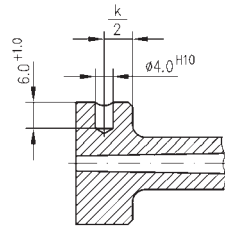
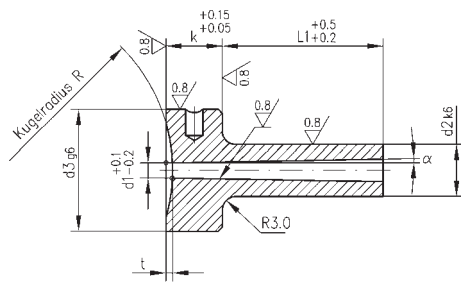


# Angießbuchsen / Sprue Bushings



ähnlich DIN 16752 Teil 1

similar to DIN 16752 part 1

Artikel-Nr. 02401/02461

article no. 02401/02461

Unverbindliche Preisempfehlung in € je 1 Stück / recommended price in € per 1 piece

41

d2 k6	L1 + 0,5 + 0,2	d1 + 0,1 - 0,2	halber Kegelwinkel semi-angle of cone	d3 g6	k + 0,15 + 0,05	Artikel-Nr. 02401 article no. 02401 r = 0	Artikel-Nr. 02461 article no. 02461 r = 15,5 r = 40
12	27	2,5	0,5°	28	13	36,41	38,40
12	36	2,5/3,5	0,5°	28	13	37,20	39,14
12	46	2,5/3,5	0,5°	28	13	39,30	41,30
12	56	2,5/3,5	0,5°	28	13	45,51	47,46
12	66	3,5	0,5°	28	13	50,82	52,77
12	76	3,5	0,5°	28	13	57,19	59,14
18	46	3,0	0,5°	38	18	46,93	48,93
18	56	3,0/4,0	0,5°	38	18	52,35	54,35
18	66	3,0/4,0	0,5°	38	18	57,50	59,51
18	76	3,0/4,0	0,5°	38	18	61,98	63,92
18	86	3,0/4,0	0,5°	38	18	66,34	68,35
18	96	3,0/4,0	0,5°	38	18	70,97	72,98
18	116	4,0	0,5°	38	18	81,50	83,44
12	22	2,5/3,5	1,0°	28	13	35,78	37,77
12	27	2,5/3,5	1,0°	28	13	36,41	38,40
12	36	2,5/3,5	1,0°	28	13	37,20	39,14
12	46	2,5/3,5	1,0°	28	13	39,30	41,30
12	56	3,5	1,0°	28	13	45,51	47,46
12	66	3,5	1,0°	28	13	50,82	
18	27	3,0/4,0	1,0°	38	18	39,30	41,30
18	36	3,0/4,0	1,0°	38	18	42,67	44,62
18	46	3,0/4,0	1,0°	38	18	46,93	48,93
18	56	3,0/4,0	1,0°	38	18	52,35	54,35
18	76	3,0/4,0	1,0°	38	18	61,98	63,92
18	96	3,0/4,0	1,0°	38	18	70,97	72,98
18	116	3,0/4,0	1,0°	38	18	81,50	83,44
18	27	3,5/4,5	1,5°	38	18	39,30	41,30
18	36	3,5/4,5	1,5°	38	18	42,67	44,62
18	46	3,5/4,5	1,5°	38	18	46,93	48,93
18	56	3,5/4,5	1,5°	38	18	52,35	54,35
18	76	3,5/4,5	1,5°	38	18	61,98	63,92
18	96	3,5/4,5	1,5°	38	18	70,97	72,98
24	46	4,5	1,5°	48	23	59,19	61,13
24	56	4,5/6,5	1,5°	48	23	65,71	67,71
24	76	4,5/6,5	1,5°	48	23	74,18	76,19
24	96	4,5	1,5°	48	23	84,02	
24	136	4,5	1,5°	48	23	106,12	

