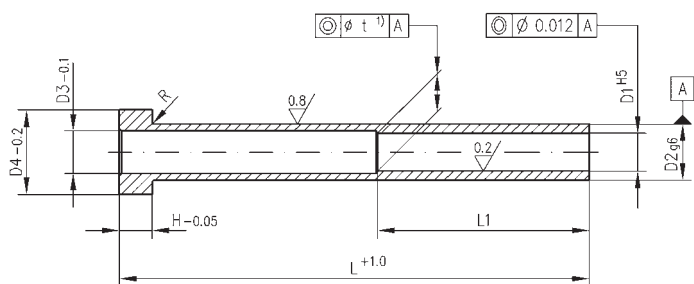


# Auswerferhülsen / Ejector Sleeves



mit zylindrischem Kopf  
entsprechend DIN ISO 8405  
nitriert  
(WAS)  
Artikel-Nr. 38412

with cylindrical head  
according to DIN ISO 8405  
nitrided  
(hot-working steel)  
article no. 38412

$$t = 0.012 \text{ mm} (L1 \times 10^{-1})$$

Unverbindliche Preisempfehlung in € je 1 Stück / recommended price in € per 1 piece

13

D2 g6	D1 H5	D3 -0,1	L1 ab/from mm	L +1,0									
				75	100	125	150	175	200	225	250	275	
3	1,6	2,0	35		87,-	98,-	109,-						
4	1,5	2,0	35			98,-							
4	2	2,4	35		65,-	73,-	80,-	97,-	109,-				
4	2,2	2,5	35	58,-	65,-	73,-	80,-	97,-					
4	2,5	3,0	35	58,-	65,-	73,-	80,-	97,-	109,-				
5	2,5	3,0	45	58,-	65,-	73,-	80,-	97,-					
5	2,7	3,0	45	58,-	65,-	73,-	80,-						
5	3,0	3,3	45	56,-	64,-	72,-	78,-	87,-	106,-	120,-			
5	3,2	3,5	45	56,-	64,-	72,-	78,-	87,-	106,-	120,-			
5	3,5	4,0	45		64,-	72,-	78,-	87,-	106,-	120,-			
6	3,0	3,5	45	56,-	64,-	72,-	78,-	87,-	106,-				
6	3,5	4,0	45		64,-	72,-	78,-	87,-	106,-				
6	3,7	4,0	45	56,-	64,-	72,-	78,-	87,-					
6	4	4,5	45	62,-	68,-	76,-	85,-	92,-	100,-	113,-			
8	4	4,3	45	62,-	68,-	76,-	85,-	92,-	100,-	113,-			
8	4,2	5,0	45	62,-	68,-	76,-	85,-	92,-	100,-	113,-			
8	5	5,3	45	63,-	70,-	78,-	86,-	94,-	102,-	111,-			
8	5,2	5,5	45	63,-	70,-	78,-	86,-	94,-	102,-	111,-			
10	5,0	6,0	45	67,-	73,-	81,-		96,-	105,-	112,-			
10	6,0	6,3	45	67,-		81,-	89,-	96,-	105,-	112,-	122,-		
10	6,2	6,5	45	67,-	73,-	81,-	89,-	96,-	105,-	112,-			
12	8	10,0	45	69,-	76,-	85,-	92,-	100,-	107,-	115,-	123,-	129,-	
12	8,2	10,0	45	69,-	76,-	85,-	92,-		107,-		123,-	129,-	
14	10,0	10,5	45	69,-	78,-	86,-	94,-	102,-	109,-	116,-	129,-	140,-	
14	10,2	11,0	45	69,-	78,-	86,-	94,-		109,-	116,-	129,-	140,-	
14	10,5	11,0	45		78,-	86,-	94,-	102,-	109,-	116,-			
16	12,0	12,5	45		80,-	88,-	96,-	103,-	112,-	118,-	131,-	141,-	
16	12,5	13,0	45		80,-	88,-	96,-	103,-		118,-	131,-	141,-	