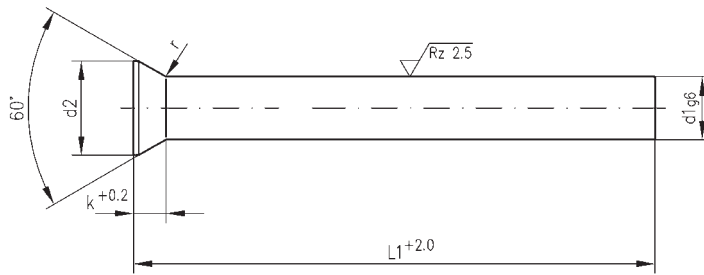


# Auswerferstifte / Ejector Pins



mit kegeligem Kopf  
entsprechend DIN 1530  
Teil 3  
gehärtet (WS)

## Form D

Artikel-Nr. 33111

with conical head  
according to DIN 1530  
part 3  
hardened (WS)

## shape D

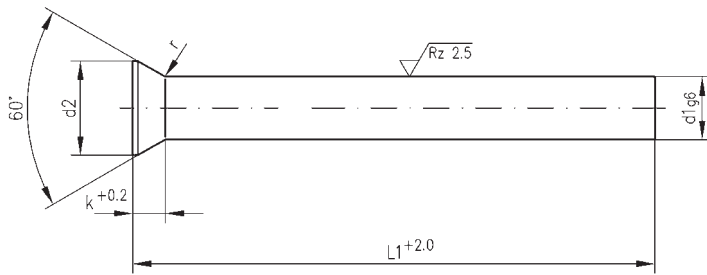
article no. 33111

18

Unverbindliche Preisempfehlung in € je 1 Stück / recommended price in € per 1 piece

d1 g6	d2 nach DIN/ as per DIN	k + 0,2	Länge / length + 2,0																	
			40	63	71	80	100	125	160	200	250	315								
1	1,8	1,19	1,63	1,79	1,85	1,89	2,16	2,74	3,10	3,89										
1,1	1,8	1,11			1,85			2,42	3,00	3,47	4,47									
1,2	2	1,19			1,85			2,42	3,00	3,47	4,47									
1,25	2	1,15						2,42	3,00	3,47	4,47									
1,3	2	1,11			1,85			2,42	3,00	3,47	4,47									
1,4	2,2	1,19			1,85			2,42	3,00	3,47	4,47									
1,5	2,2	1,11	1,63	1,79	1,85	1,89	2,16	2,74	3,10	3,95	7,37									
1,6	2,5	1,28			1,85			2,42	3,00	3,47	4,47									
1,7	2,5	1,19			1,85			2,42	3,00	3,47	4,47									
1,75	2,8	1,41						2,42	3,00	3,47	4,47									
1,8	2,8	1,37			1,85			2,42	3,00	3,47	4,47									
1,9	2,8	1,28			1,85			2,42	3,00	3,47	4,47									
2	3	1,37	1,63	1,79	1,85	1,89	2,16	2,74	3,10	3,95	6,21									
2,1	3,2	1,45						2,42	3,00	3,47	4,47									
2,2	3,2	1,37						2,42	3,00	3,47	4,47									
2,25	3,5	1,59						2,42	3,00	3,47	4,47									
2,3	3,5	1,54						2,42	3,00	3,47	4,47									
2,4	3,5	1,45						2,42	3,00	3,47	4,47									
2,5	3,5	1,37	1,63	1,79		1,89	2,16	2,74	3,10	3,95	5,79									
2,6	4	1,71						2,42	3,00	3,47	4,47									
2,7	4	1,63						2,42	3,00	3,47	4,47	6,48								
2,75	4	1,59						2,42	3,00	3,47	4,47									
2,8	4	1,54						2,42	3,00	3,47	4,47									
2,9	4	1,45						2,42	3,00	3,47	4,47									
3	4,5	1,80	1,68	1,84	1,96	2,00	2,16	2,74	3,10	3,95	5,10	6,21								
3,1	4,5	1,71						3,05	3,52	4,00	5,05									
3,2	4,5	1,63						3,05	3,52	4,00	5,05									
3,25	4,5	1,59						3,05	3,52	4,00	5,05									
3,5	5	1,80			2,02	2,06	2,37	2,89	3,31	4,52	5,47	6,47								
3,6	5	1,71						3,05	3,52	4,00	5,05									
3,75	5	1,59						3,05	3,52	4,00	5,05									
4	5,5	1,80	1,74	1,89	2,01	2,05	2,37	2,89	3,31	4,52	5,47	6,47								
4,1	5,5	1,71						3,42	3,95	4,63	5,73									
4,2	5,5	1,63						3,42	3,95	4,63	5,73									
4,25	5,5	1,59						3,42	3,95	4,63	5,73									
4,5	6	1,80						2,79	3,16	3,68	4,68									
4,6	6	1,71						3,42	3,95	4,63	5,73									

# Auswerferstifte / Ejector Pins



mit kegeligem Kopf  
entsprechend DIN 1530  
Teil 3  
gehärtet (WS)

## Form D

Artikel-Nr. 33111

with conical head  
according to DIN 1530  
part 3  
hardened (WS)

## shape D

article no. 33111

Unverbindliche Preisempfehlung in € je 1 Stück / recommended price in € per 1 piece

19

d1 g6	d2 nach DIN/ as per DIN	k + 0,2	Länge / length + 2,0									
			40	63	71	80	100	125	160	200	250	315
5	6,5	1,80	1,79	1,95	2,06	2,10	2,79	3,16	3,68	4,68	6,21	7,10
5,1	6,5	1,71					3,95	4,58	5,21	6,58		
5,2	6,5	1,63					3,95	4,58	5,21	6,58		
5,25	6,5	1,59					3,95	4,58	5,21	6,58		
5,5	7	1,80		2,16		2,37	3,16	3,84	4,58	5,52	6,73	7,79
6	8	2,23	1,95	2,16	2,33	2,37	3,16	3,84	4,58	5,52	6,73	7,79
6,2	8	2,56					4,63	5,68	6,79	8,73	9,63	10,63
6,5	9	3,17					4,63	5,68	6,79	8,73	9,63	
7	9	2,73			3,06	3,10	3,74	4,74	5,73	7,42	8,73	9,73
7,5	10	3,17					4,63	5,68	6,79	8,73	9,63	10,63
8	10	2,73		2,89	3,06	3,10	3,79	4,74	5,73	7,63	8,73	9,73
8,2	10	2,56					6,68	8,26	9,73	12,26	13,05	15,20
8,5	11	3,17					6,68	8,26	9,73	12,26	13,05	15,20
9	11	2,73					6,68	8,26	9,73	12,26	13,05	15,20
10	12	2,73		4,52	4,64	4,68	5,79	6,89	8,10	10,57	11,57	12,94
12	14	2,73				6,47	7,31	8,89	10,57	13,63	14,89	18,47
14	16	3,23					9,26	11,68	14,10	17,15	21,36	24,52
16	18	3,23					12,68	14,73	16,99	21,57	27,10	30,99