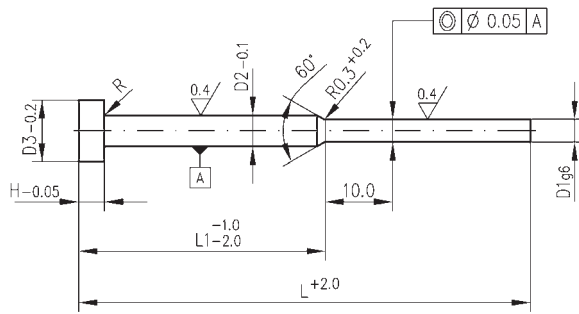


# Auswerferstifte / Ejector Pins



mit zylindrischem Kopf  
und abgesetztem Schaft  
entsprechend DIN ISO 8694  
gehärtet (WS)

**Form CH**

Artikel-Nr. 36111

with cylindrical head  
shouldered  
according to DIN ISO 8694  
hardened (WS)

**shape CH**

article no. 36111

14

Unverbindliche Preisempfehlung in € je 1 Stück / recommended price in € per 1 piece

D1 g6	D2 -0,1	L + 2,0							
		63	80	100	125	150	160	200	250
		L1 -1,0 -2,0							
		25	35	50	50	50	75	75	100
0,8	2	11,94	12,05	12,31	13,15	13,84	13,84	14,94	
0,9	2	11,94	12,05	12,31	13,15	13,84	13,84	14,94	
1	2	11,36	11,52	11,68	12,31	13,15	13,15	14,10	
1,1	2	11,36	11,52	11,68	12,31	13,15	13,15	14,10	
1,2	2	11,36	11,52	11,68	12,31	13,15	13,15	14,10	
1,3	2	11,36	11,52	11,68	12,31	13,15	13,15	14,10	
1,4	2	11,36	11,52	11,68	12,31	13,15	13,15	14,10	
1,5	3	9,73	9,89	10,00	10,73	11,52	11,52	12,89	14,29
1,6	3		9,89	10,00	10,73	11,52	11,52	12,89	
1,7	3		9,89	10,00	10,73	11,52	11,52	12,89	
1,8	3		9,89	10,00	10,73	11,52	11,52	12,89	
1,9	3		9,89	10,00	10,73	11,52	11,52	12,89	
2	3		8,79	8,89	9,63	10,57	10,57	11,94	13,31
2,1	3			8,89	9,63	10,57	10,57	11,94	
2,2	3		8,79	8,89	9,63	10,57	10,57	11,94	
2,3	3			8,89	9,63	10,57	10,57	11,94	
2,4	3			8,89	9,63	10,57	10,57	11,94	
2,5	3			7,79	8,73	9,31	9,31	10,84	12,10