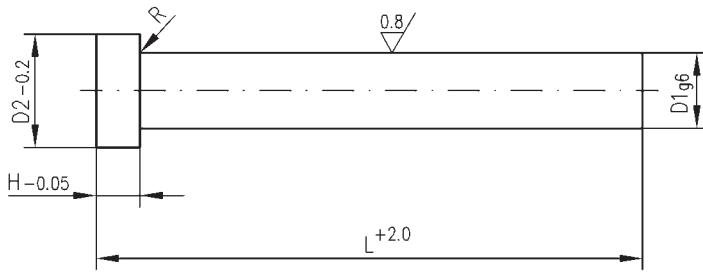


# Auswerferstifte / Ejector Pins



mit zylindrischem Kopf  
entsprechend DIN ISO 6751  
nitriert + oxidiert  
(WAS)

## Form A

Artikel-Nr. 37414

with cylindrical head  
according to DIN ISO 6751  
nitrided + oxidated  
(hot-working steel)

## shape A

article no. 37414

8

Unverbindliche Preisempfehlung in € je 1 Stück / recommended price in € per 1 piece

D1 g6	D2 -0,2	H -0,05	Länge / length +2,0															
			100	125	160	200	250	315	400	500	630	800	1000					
1,5	3	1,5	6,42	6,94	7,42	8,10	8,79	9,89										
2	4	2	4,58	4,84	5,05	5,58	6,10	6,73	8,42									
2,2	4	2	4,89	5,31	5,52	6,16	6,52	7,26	9,26									
2,5	5	2	5,16	5,58	5,79	6,42	6,58	7,47										
2,7	5	2	5,21	5,58	5,79	6,52	6,94	7,63	8,68									
3	6	3	4,16	4,42	4,58	5,05	5,73	6,26	8,00	8,94	10,47							
3,2	6	3	5,16	5,79	5,89	6,42	7,05	8,00	8,58	10,36	12,10							
3,5	7	3	5,31	5,89	6,16	6,68	7,26	8,15	8,84									
3,7	7	3	5,84	6,26	6,58	7,47	7,94	9,73	11,79	14,15	16,78							
4	8	3	4,47	4,68	4,79	5,42	5,73	6,42	8,15	9,63	11,42							
4,2	8	3	5,68	6,16	6,31	7,05	7,79	8,89	11,10									
4,5	8	3	6,10	6,37	6,52	7,31	8,00	9,47	11,68									
5	10	3	4,74	4,95	5,52	5,89	6,58	7,26	9,21	10,21	11,79							
5,2	10	3	6,16	6,42	6,73	7,79	8,63	9,79	12,84	17,15	18,73							
5,5	10	3	6,42	6,79	7,05	8,00	9,10	10,36	13,42	18,05								
6	12	5	4,89	5,52	5,89	6,37	7,31	8,26	10,73	14,36	18,89	22,73	31,94					
6,2	12	5	6,73	7,10	7,73	9,10	10,79	11,94	16,05	19,78	23,31	30,15						
6,5	12	5	7,26	8,00	8,26	9,84	11,63	13,26	17,73	21,73								
7	12	5	7,63	8,37	8,79	10,36	12,15	13,57	18,52	22,68	25,57	31,88	44,09					
8	14	5	5,68	6,31	6,89	7,94	9,21	10,05	13,89	17,20	20,78	25,62	36,51					
8,2	14	5	9,52	10,05	10,63	12,26	14,10	16,47	21,62	26,99	33,78	38,46	48,82					
8,5	14	5	9,84	10,52	11,10	12,89	14,89	17,20	22,57	28,41	35,09							
9	14	5	10,42	10,94	11,89	13,42	15,36	17,99	23,46	29,41	36,83							
10	16	5	7,10	7,94	8,79	10,84	12,15	13,78	20,31	25,36	30,83	37,56	40,46					
10,2	16	5	12,21	12,78	13,84	16,41	18,62	21,83	28,20	34,25	42,46							
10,5	16	5	13,36	13,89	15,15	17,73	20,31	22,73	30,36	37,41	46,09							
11	16	5	14,10	14,73	15,84	18,89	21,15	24,15	32,15	39,30	48,56							
12	18	7	9,63	11,15	12,68	15,52	19,10	21,10	27,31	33,67	42,19	49,88	57,03					
12,2	18	7	11,73	14,36	16,41	18,26	20,36	23,89	32,04	41,25	49,61							
12,5	18	7	11,73	14,36	16,41	18,26	20,36	23,89	32,04	41,25	49,61							
14	22	7	13,47	17,41	18,15	20,83	23,41	25,67	34,99	42,88	53,87							79,50
16	22	7	15,63	18,94	20,20	24,25	27,67	30,94	39,56	51,40	67,29	89,97	110,75					
18	24	7			21,73	29,88	34,62	38,99	47,25	63,66	84,71							162,52
20	26	8			24,15	32,88	38,30	45,77	64,98	82,39	102,07	128,79	216,39					
25	32	10				56,77	66,71	77,71	97,02	119,48	148,52	198,40	316,72					
32	40	10				94,02	104,38	118,32	156,05	196,08	240,17	310,94	496,03					