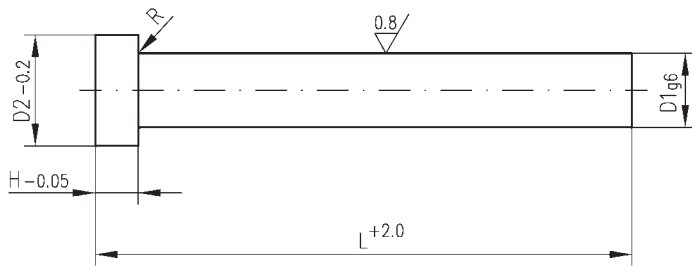


Auswerferstifte / Ejector Pins



mit zylindrischem Kopf
entsprechend DIN ISO 6751
nitriert
(WAS)

Form A

Artikel-Nr. 37412

with cylindrical head
according to DIN ISO 6751
nitrided
(hot-working steel)

shape A

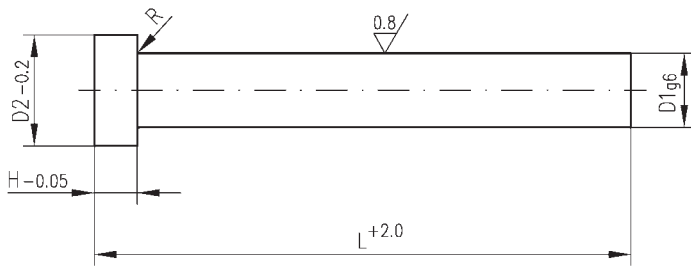
article no. 37412

6

Unverbindliche Preisempfehlung in € je 1 Stück / recommended price in € per 1 piece

D1 g6	D2 -0,2	H -0,05	Länge / length +2,0											
			100	125	160	200	250	315	400	500	630	800	1000	
1,5	3	1,5	6,42	6,94	7,42	8,10	8,79	9,89						
1,6	3	1,5	6,42	6,94	7,42	8,10	8,95							
2	4	2	4,58	4,84	5,05	5,58	6,10	6,73	8,42					
2,2	4	2	4,89	5,31	5,52	6,16	6,52	7,26	9,26					
2,4	5	2	6,37	6,95	7,51	8,08	8,59	10,10						
2,5	5	2	5,16	5,58	5,79	6,42	6,58	7,47	8,42					
2,7	5	2	5,21	5,58	5,79	6,52	6,94	7,63	8,68					
2,9	6	3	6,37	6,95	7,51	8,08	8,59	10,10						
3	6	3	4,16	4,42	4,58	5,05	5,73	6,26	8,00	8,94	10,47	14,36		
3,2	6	3	5,16	5,79	5,89	6,42	7,05	8,00	8,58	10,36	12,10	16,36		
3,4	6	3	5,84	6,26	6,58	7,47	7,94	9,73						
3,5	7	3	5,31	5,89	6,16	6,68	7,26	8,15	8,84					
3,7	7	3	5,84	6,26	6,58	7,47	7,94	9,73	11,79	14,15	16,78			
3,9	7	3	7,01	6,95	7,90	8,96	9,53	11,68						
4	8	3	4,47	4,68	4,79	5,42	5,73	6,42	8,15	9,63	11,42	15,47		
4,2	8	3	5,68	6,16	6,31	7,05	7,79	8,89	11,10	12,47	14,52	17,99		
4,4	8	3	6,52	7,26	7,79	8,63	9,52	11,05						
4,5	8	3	6,10	6,37	6,52	7,31	8,00	9,47	11,68					
4,7	8	3	6,52	7,26	7,79	8,63	9,52	11,05						
4,9	8	3	6,52	7,26	7,79	8,63	9,52	11,05						
5	10	3	4,74	4,95	5,52	5,89	6,58	7,26	9,21	10,21	11,79	16,41		
5,2	10	3	6,16	6,42	6,73	7,79	8,63	9,79	12,84	17,15	18,73	21,52		
5,4	10	3	7,42	8,26	9,10	10,10	11,21	12,52						
5,5	10	3	6,42	6,79	7,05	8,00	9,10	10,36	13,42	18,05	24,37			
5,7	10	3	8,90	9,91	10,92	12,12	13,45	15,02						
5,9	10	3	8,90	9,91	10,92	12,12	13,45	15,02						
6	12	5	4,89	5,52	5,89	6,37	7,31	8,26	10,73	14,36	18,89	22,73	31,94	
6,2	12	5	6,73	7,10	7,73	9,10	10,79	11,94	16,05	19,78	23,31	30,15		
6,5	12	5	7,26	8,00	8,26	9,84	11,63	13,26	17,73	21,73	25,64			
6,7	12	5	9,15	10,21	11,05	12,31	14,36	15,94						
6,9	12	5	10,98	12,25	13,26	14,77	17,23	19,13						

Auswerferstifte / Ejector Pins



mit zylindrischem Kopf
entsprechend DIN ISO 6751
nitriert
(WAS)

Form A

Artikel-Nr. 37412

with cylindrical head
according to DIN ISO 6751
nitrided
(hot-working steel)

shape A

article no. 37412

Unverbindliche Preisempfehlung in € je 1 Stück / recommended price in € per 1 piece

7

D1 g6	D2 -0,2	H -0,05	Länge / length + 2,0										
			100	125	160	200	250	315	400	500	630	800	1000
7	12	5	7,63	8,37	8,79	10,36	12,15	13,57	18,52	22,68	25,57	31,88	44,09
7,2	12	5	9,42	10,00	10,52	12,15	13,94	16,41					
7,5	12	5	9,42	10,00	10,52	12,15	13,94	16,41	20,89	25,10	28,04		
7,8	14	5	11,30	12,00	12,62	14,58	16,73	19,69					
8	14	5	5,68	6,31	6,89	7,94	9,21	10,05	13,89	17,20	20,78	25,62	36,51
8,2	14	5	9,52	10,05	10,63	12,26	14,10	16,47	21,62	26,99	33,78	38,46	48,82
8,4	14	5	14,27	15,85	18,50	20,83	23,17	25,07					
8,5	14	5	9,84	10,52	11,10	12,89	14,89	17,20	22,57	28,41	35,09		
8,7	14	5	11,89	13,21	15,42	17,36	19,31	20,89					
9	14	5	10,42	10,94	11,89	13,42	15,36	17,99	23,46	29,41	36,83	44,97	
9,5	14	5	13,57	15,42	17,10	18,94	21,10	23,31	29,36	34,57	41,25		
9,7	14	5	16,28	18,50	20,52	22,73	25,32	27,97					
10	16	5	7,10	7,94	8,79	10,84	12,15	13,78	20,31	25,36	30,83	37,56	40,46
10,2	16	5	12,21	12,78	13,84	16,41	18,62	21,83	28,20	34,25	42,46	48,93	
10,5	16	5	13,36	13,89	15,15	17,73	20,31	22,73	30,36	37,41	46,09		
11	16	5	14,10	14,73	15,84	18,89	21,15	24,15	32,15	39,30	48,56		
12	18	7	9,63	11,15	12,68	15,52	19,10	21,10	27,31	33,67	42,19	49,88	57,03
12,2	18	7	11,73	14,36	16,41	18,26	20,36	23,89	32,04	41,25	49,61	58,56	68,45
12,5	18	7	11,73	14,36	16,41	18,26	20,36	23,89	32,04	41,25	49,61	58,56	
14	22	7	13,47	17,41	18,15	20,83	23,41	25,67	34,99	42,88	53,87	63,82	79,50
16	22	7	15,63	18,94	20,20	24,25	27,67	30,94	39,56	51,40	67,29	89,97	110,75
18	24	7			21,73	29,88	34,62	38,99	47,25	63,66	84,71	105,22	162,52
20	26	8			24,15	32,88	38,30	45,77	64,98	82,39	102,07	128,79	216,39
25	32	10				56,77	66,71	77,71	94,02	119,48	148,52	198,40	316,72
32	40	10				94,02	104,38	118,32	156,05	196,08	240,17	310,94	496,03