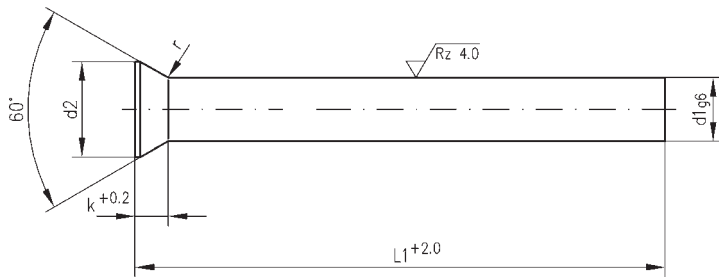


Auswerferstifte / Ejector Pins



mit kegeligem Kopf
nitriert (WAS)

Form DN

Artikel-Nr. 33412

with conical head
nitrided (hot-working steel)

shape DN

article no. 33412

Unverbindliche Preisempfehlung in € je 1 Stück / recommended price in € per 1 piece

11

d1 g6	d2 nach DIN/ as per DIN	k + 0,2	Länge / length + 2,0						
			100	125	160	200	250	315	400
3	4,5	1,8	4,16	4,42	4,58	5,05	5,73		
4	5,5	1,6	4,47	4,68	4,79	5,42	5,73	6,42	
5	6,5	1,6	4,74	4,95	5,52	5,89	6,58	7,26	
6	8,0	2,6	4,89	5,52	5,89	6,37	7,31	8,26	
8	10,0	2,7	5,68	6,31	6,89	7,94	9,21	10,05	13,89
10	12,0	2,7	7,10	7,94	8,79	10,84	12,15	13,78	20,31
12	14,0	2,7	9,63	11,15	12,68	15,52	19,10	21,10	27,31
14	16,0	3,2			18,15	20,83	23,41	25,67	34,99
16	18,0	3,2			20,20	24,25	27,67	30,94	39,56